

●幅広い減速比に対応

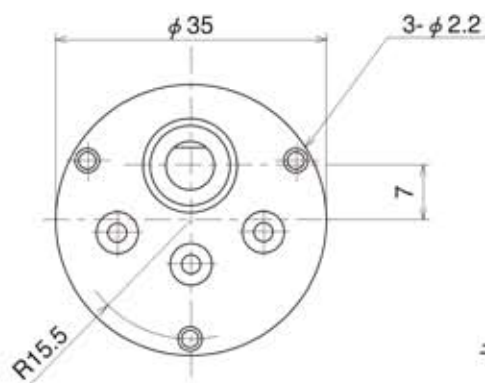
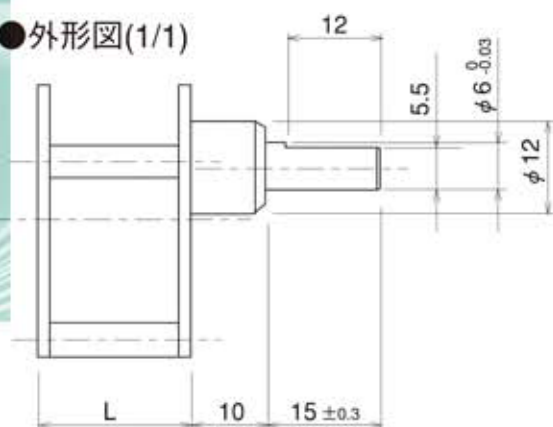
●軽負荷、連続運転用

35G□L



コンパクトで低騒音、
幅広い減速比に対応できる
普及型に焼結含油軸受を採用した
軽負荷長寿命型のギヤヘッドです。
豊富なバリエーションで
幅広いニーズに対応可能なギヤヘッドです。

●外形図(1/1)



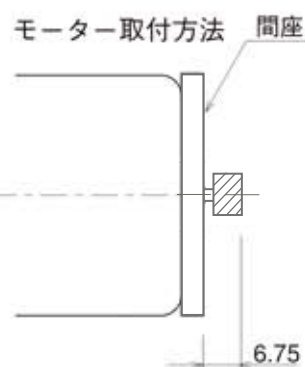
減速比	L
1/5~1/10	15
1/12.5~1/30	17.5
1/36~1/100	20
1/120~1/300	22.5
1/360~1/1000	25
1/1200~1/3000	27.5

※専用のギヤケース、間座もご用意できます。

●ギヤヘッドのオーバーハング荷重とスラスト荷重

減速比	許容オーバーハング荷重N (Kg)		許容スラスト荷重 N (Kg)
	出力軸先端より10mm	出力軸先端より20mm	
5~3000	9.8 (1)	—	6.8 (0.7)

ご注意：ギヤヘッドのオーバーハング荷重とスラスト荷重は軸受の寿命
などに影響を与えますので表の値を超えないようにして下さい。



適合モーター軸
モジュール 0.4
圧力角 20°
歯数 12
外径 φ5.947

●ギヤヘッドの許容トルクと段数

減速比	5	6	10	12.5	15	18	25	30	36	50	60	75	90	100	120	150	180
許容トルク 上段 N・m 下段 kg cm	0.09	0.09	0.09	0.19	0.19	0.19	0.19	0.19	0.29	0.29	0.29	0.29	0.29	0.58	0.58	0.58	0.58
	1	1	1	2	2	2	2	2	3	3	3	3	3	6	6	6	6
段数	2	2	2	3	3	3	3	3	4	4	4	4	4	4	5	5	5

減速比	200	250	300	360	375	450	500	600	750	900	1000	1200	1500	1800	2500	3000
許容トルク 上段 N・m 下段 kg cm	0.58	0.58	0.58	0.58	0.58	0.58	0.58	0.58	0.58	0.58	0.58	0.58	0.58	0.58	0.58	0.58
	6	6	6	6	6	6	6	6	6	6	6	6	6	6	6	6
段数	5	5	5	6	6	6	6	6	6	6	6	7	7	7	7	7

※回転方向は、■色がモーターと同方向を示します。他は逆方向となります。

標準品以外のものでも豊富なバリエーションで対応可能です。

出力軸形状についてもご希望の形状に対応させていただきます。

またモーターベニオン、その他のパーツの設計・製作も承りますのでお気軽にご相談ください。

尚、本カタログに掲載しております製品ならびに製品の仕様は、予告なしに変更する場合がございますのでご了承ください。